

LE JOURNAL DU PCDN

N° 58 - Novembre 2014

Plan Communal de Développement de la Nature

Seneffe

Sommaire

2014... le PCDN, quoi de neuf?

Des nouvelles des projets

- Retour sur début 2014
- Distribution d'arbres
- Balade guidée
- La biodiversité dans les grandes cultures

Dates à retenir

Envie d'en savoir un peu plus sur le PCDN de Seneffe?

http://www.seneffe.be/theme_commune/services-communaux/environnement/p-c-d-n

COMMUNE DE

Seneffe

PROVINCE DE HAINAUT



2014... le PCDN, quoi de neuf?

En plus des nombreux projets récurrents, 2014 a vu la réalisation de nouveaux projets PCDN : un chantier de gestion des saules têtards en février et plusieurs campagnes de sensibilisation pour la protection de nos cours d'eau. L'ancien canal a fait - continue et continuera à faire - l'objet de beaucoup d'attentions... Ce 58e «Journal du PCDN» vous permettra d'en prendre connaissance. Cette fin novembre sera riche en activités... Voyez plutôt!

Le 22 novembre, Journée de l'arbre

Distribution d'arbres

de 9 à 12 heures

Service des Travaux

17, rue des Canadiens, 7180 Seneffe.

Exposition « Arbres, nature et patrimoine »
réalisée par la Maison de la Mémoire

Balade nature

guidée par E. Jenet

Départ à 13h30 du service des Travaux

Le 26 novembre, Conférence

"La biodiversité dans les grandes cultures"

par Philippe Collard, vétérinaire et naturaliste

Maison Communale de Seneffe

à 20h00

Bienvenue à tous !

A vos agendas !



Retour sur début 2014

Sauvetage des batraciens

Comme chaque année, de début février à fin mars, une équipe de bénévoles du PCDN, coordonnée par Erwin Deronne a permis le sauvetage d'environ 3.000 batraciens à la chaussée de Monstreux à Arquennes. Cet important travail de terrain est accompagné d'une campagne de sensibilisation plus large : informations dans l'Essor, sur le site Internet, limitation à 30km/h à la chaussée de Monstreux, avenue du Vignoble et chemin du Bois de Buisseret, distribution de dépliants aux automobilistes et riverains...

Gestion des saules

Fin février, un chantier de gestion (taille et entretien de saules têtards dans l'entité) avec distribution de plaçons a été réalisé en collaboration avec l'asbl Noctua sur un terrain au Bois des Nauwes. Le bois a été laissé au propriétaire, les plançons distribués aux bénévoles intéressés, les petites branches broyées par le Service des Travaux.



Chantier de taille des saules têtards à Bois des Nauwes

Barrage aux OFNI's

Le Contrat de Rivière Senne (CRS) a fait l'acquisition de barrages flottants et de

panneaux didactiques pour une opération contre les OFNI's (Objets flottants non identifiés). Dans le cadre des « journées wallonnes de l'eau » du 20 au 30 mars 2014, la Commune de Seneffe a organisé diverses actions autour de cette thématique. Le samedi 22 mars, une matinée à la



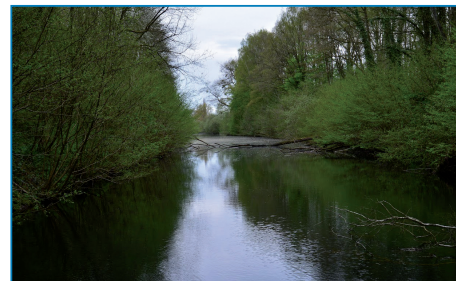
Barrage flottant sur la Sennette à Familleureux

Rotonde présentait le projet "Faisons barrage aux OFNI's" avec la projection d'un suivi d'un débat et de la visite du barrage placé sur la Samme à la hauteur de la Rotonde. Le barrage flottant a été placé un mois en mars sur la Samme à Seneffe, un mois en avril à Arquennes et un mois en septembre à Familleureux sur la Sennette. Des animations pour les écoles de l'entité ont été proposées ; en mars (Rotonde), en avril (Grange à la Dîme), en septembre (école de Familleureux) avec visite sur le terrain du barrage flottant.

L'ancien canal... une priorité

L'ancien canal est l'un des joyaux de l'entité. Des réunions régulières sont organisées avec la Commune de Seneffe, le gestionnaire (DGO3 - DNF), le propriétaire (DGO2) pour étudier les diverses possibilités d'interventions pour en améliorer l'état général. Ce groupe de réflexions et de travail s'est étoffé au fil de l'année. Y participe dès lors également

le Contrat de Rivière, les Communes de Braine-le-Comte, d'Ittre et de Nivelles, la cellule RAVeL du SPW. L'une des pistes évoquées est l'inscription de l'ensemble du site en ZHIB (zone humide d'intérêt biologique). En attendant ce statut de protection qui permettra la mise en œuvre d'un comité et d'un plan de gestion, des réalisations concrètes ont pu être menées grâce à une synergie efficace entre DGO3, DGO2, Contrat de Rivière et Commune de Seneffe. Parmi celles-ci relevons un projet pilote, au printemps 2014, sur les biefs 13, 18 et 24 et un broissage complet du chemin de halage et les réparations des nids de poule par le DNF au cours de l'été. L'élagage des



La végétation exhubérante de l'ancien canal

arbres en halage a repris en septembre. L'objectif est de le faire, dans la mesure du possible, sur tout le tracé. Pour des raisons de sécurité, les biefs 21, 17 et 16 sont prioritaires. Si les budgets régionaux le permettent, la réfection du chemin de halage se fera sur certains biefs par la DGO2.

Et aussi...

D'autres projets ont été menés... conférence avec le comice agricole, nombreuses activités par le Rucher Didactique de Seneffe, gestion de la Berce du

Caucase, appel à projets « Coups de pouce pour la plantation de haies »...

Distribution d'arbres

Comme chaque année, ce samedi 22 novembre, de 9 à 12 heures, une distribution d'arbres aura lieu au Service des Travaux, 17, rue des Canadiens, 7180 Seneffe. Le thème de 2014 est le « sorbier »... mais à Seneffe, ce sont les arbres remarquables de notre entité qui seront mis à l'honneur ! L'exposition « Arbres, nature et patrimoine » réalisée par la Maison de la Mémoire sera présentée ! Si vous ne l'avez pas encore vue, ce sera une raison de plus pour nous rejoindre le 22 !

Divers arbres et arbustes seront disponibles mais aussi des " petits fruitiers " : des noisetiers, néfliers, prunelliers, framboisiers et groseilliers. Sur place, nous tenterons de vous fournir un maximum d'informations concernant la plantation, l'entretien... N'hésitez pas à nous poser des questions !

Les guides-composteurs seront aussi de la partie... Ils vous expliqueront comment composter mais aussi comment utiliser votre compost, notamment lors de vos plantations. L'utilisation de broyat ou de tontes de pelouse comme paillis au pied de vos haies ou autour de vos arbres n'ont plus non plus de secret pour eux... Une autre façon de se débarrasser intelligemment de ces déchets verts qui nous encomrent trop souvent !

N'hésitez pas à venir nous retrouver, ce 22 novembre ! Pour vous réchauffer, l'Amicale des Travaux a prévu, comme chaque année, d'installer un petit "bar" où vous seront notamment proposées des boissons chaudes.

Balade guidée

Nouveauté... la traditionnelle distribution de l'arbre sera suivie par une balade guidée ! A 13h30, nous partirons du service des Travaux, direction le château de Seneffe et ensuite le tunnel de Godarville, en compagnie d'Eric Jenet qui, avec ses diverses casquettes associatives... La Malogne, la Maison de la Mémoire et l'Office du



Gros plan sur des prêles, le long de l'ancien canal

Tourisme, nous apportera un regard éclairé sur la valeur de notre patrimoine !

La biodiversité dans les grandes cultures..

Le PCDN de Seneffe a toujours eu à coeur de mettre en évidence les liens «Agriculture-Nature». Cette année, Philippe Collard, connu à la fois des

agriculteurs seneffois et des naturalistes, nous fait le plaisir et l'honneur de venir nous parler de ses passions... Il a étudié et observé les oiseaux dans plus de 60 pays. Du nord de l'Alaska aux forêts tropicales du Venezuela, des montagnes d'Ethiopie aux steppes du Kazakhstan, il a parcouru le monde à la recherche des oiseaux les plus rares et les plus menacés de notre planète.

Particulièrement intéressé par l'avifaune des milieux agricoles, il viendra ce mercredi 26 novembre nous parler à la fois des menaces qu'une agriculture trop intensive peut faire peser sur les populations d'oiseaux sauvages mais également des solutions à mettre en œuvre pour enrayer ce déclin... Lors d'un exposé illustré de nombreuses photos, il passera en revue les principales espèces d'oiseaux présentes dans les champs et le bocage des environs de Seneffe. Il ne sera pas avare de conseils pratiques afin de favoriser leur reproduction dans nos milieux agricoles...



Philippe Collard

Dates à retenir

Le samedi 22 novembre 2014, Journée de l'arbre (Service des Travaux, 17, rue des Canadiens - Seneffe)

- de 9 à 12 heures : Distribution d'arbres - Exposition « Arbres, nature et patrimoine » réalisée par la Maison de la Mémoire

- à 13h30 - Balade-nature guidée par E. Jenet (La Malogne, Maison de la Mémoire, Office du Tourisme)

Le 26 novembre 2014 à 20h00 - Conférence «La biodiversité dans les grandes cultures» par Ph. Collard, vétérinaire, naturaliste et membre de l'AWé - Maison communale de Seneffe

Contacts: Service Environnement - 064/52 17 26

Editeur responsable: Collège communal, 21, rue Lintermans - 7180 Seneffe

Photos: Thierry Votquenne (1), Contrat de Rivière Senne (2), Eric Jenet (3 - 4) et Ingrid Magis (5)

Avec le soutien du Service Public de Wallonie



Wallonie