



Collecte des déchets

Un problème relatif aux déchets ?
Service environnement - 064/52.17.26

Quelle qu'en soit la raison les déchets non enlevés le jour de la collecte doivent être rentrés pour 20 heures au plus tard.

PMC et Papiers-cartons

La prochaine collecte des PMC et cartons aura lieu le lundi 25 février.



Les Magritte du Cinéma

C'est la grande cérémonie annuelle du cinéma en Belgique, à l'image de ses consœurs, les César en France et le Oscars aux Etats-Unis. Après la 9e édition début février, **une tournée des films et documentaires récompensés aura lieu dans plusieurs lieux culturels dont Seneffe et Nivelles.**

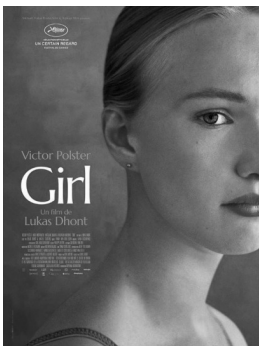
Entrée une séance : 5 €/adulte - 3 €/aîné (60 ans et +)
Entrée combinée 2 séances : 8 €/adulte - 4€/aîné

Transports A/R possibles entre Nivelles et Seneffe le 4/3 et Seneffe et Nivelles le 5/3 sur inscription au 064/52.16.91

Ambiance festival garantie !



Projet de l'asbl "La Quadrature du Cercle"



«Girl»
Le lundi 4 mars à 20h au Centre Culturel de Nivelles (Place Albert 1er, 1) - 067/88.22.77



«Nos batailles»
Le mardi 5 mars à 20h à l'Espace Culturel de la Samme à Seneffe - 064/52.16.91

Attention... traversée de batraciens !

A la fin de l'hiver lorsque les premières nuits douces annoncent le printemps et avant même que n'éclosent les bourgeons, crapauds, grenouilles et tritons sortent de leur torpeur hivernale. Ils entament alors une longue marche vers leur étang natal pour s'y reproduire. Malheureusement, trop souvent, leur parcours est jalonné d'obstacles dont le plus destructeur est sans conteste le trafic routier... Ainsi, à proximité de certains points d'eau, c'est par centaines, voire par milliers que les batraciens sont tués lors de leur migration printanière. Ces migrations ont lieu en début de soirée par temps doux (plus de 4°, plus souvent à 7-8°C) et en général humide. Surveillez les conditions météorologiques et levez le pied (moins de 30 km/h) si vous voyez des panneaux « Batraciens » sur nos routes.

Envie de participer à l'opération du PCDN « Sauvetage des batraciens » à la chaussée de Monstreux ? Contactez : Elise Glaude via eliseglaude@hotmail.com (Coordinatrice de l'opération sur le terrain) ou l'équipe communale pcdn@seneffe.be



Projet de sucrerie - La commune a décidé d'introduire un recours

Le 18 janvier dernier, la Région Wallonne a octroyé le permis à la Coopérative des Betteraviers Transformateurs pour l'exploitation d'une sucrerie à Seneffe. Dans le cadre de son avis en septembre, la commune de Seneffe avait émis des conditions afin de garantir un juste équilibre entre le déploiement économique et la qualité de vie des riverains. Certaines de ces conditions ne sont pas reprises dans le permis délivré. La commune de Seneffe, soucieuse de garantir une meilleure protection de l'environnement et de la qualité de vie des citoyens et acteurs du territoire, a entamé des discussions pour arriver à un accord et un engagement ferme des betteraviers. Malgré les efforts, **les discussions n'ont pas abouti et la commune a finalement décidé d'introduire un recours.** Le recours introduit auprès du Ministre ne vise pas l'annulation de celui-ci mais l'intégration des garanties relatives au charroi, au captage d'eau, aux odeurs, au rejet des eaux et au parking.

Appel a candidature pour l'établissement ou le renouvellement de la commission consultative communale d'aménagement du territoire et de mobilité

Le Collège communal annonce le renouvellement intégral de la Commission Consultative communale d'Aménagement du Territoire et de Mobilité en exécution des articles D.I.7 à D.I.10 du Code du Développement Territorial.

Le conseil communal choisit les membres de la commission en respectant :

- 1° une représentation spécifique à la commune des intérêts sociaux, économiques, patrimoniaux, environnementaux, énergétiques et de mobilité ;
- 2° une répartition géographique équilibrée ;
- 3° une répartition équilibrée des tranches d'âge de la population communale ;
- 4° une répartition équilibrée hommes- femmes.

Le présent avis fait appel aux candidatures à la fonction de président et des membres de la commission. L'acte de candidature contient :

1° les nom, prénom, âge, sexe, profession et domicile du candidat ; Le candidat est domicilié dans la commune ou le siège social de l'association que le candi-

dat représente est situé dans la commune.
2° parmi les intérêts sociaux, économiques, patrimoniaux, environnementaux, énergétiques ou de mobilité, celui ou ceux qu'il souhaite représenter, soit à titre individuel soit à titre de représentant d'une association ainsi que ses motivations au regard de ceux-ci ;
3° lorsque le candidat représente une association, le mandat attribué par l'association à son représentant. Sous peine d'irrecevabilité, les actes de candidatures sont adressés au collège communal dans les délais suivants : du 11 février 2019 au 15 mars 2019 inclus

- soit par courrier postal (le cachet de la poste faisant foi) ;
- soit par courrier électronique (urbanisme@seneffe.be) ;
- soit déposé contre récépissé auprès des services de l'administration communale.

Toute demande de renseignement est adressée au Service Urbanisme – 064/52.17.45 – urbanisme@seneffe.be



Agenda

Arkenna - Philippines (Conférence)

Le vendredi 22 février à 20h à l'Espace Culturel de la Samme à Seneffe. Entrée 3€ (abonnement 9€).

Infos : 0475/97.42.88 - <http://arkennaseneffe.blogspot.be>

Thé dansant

Le jeudi 28 février de 14h à 18h à l'Espace Culturel de la Samme à Seneffe. Entrée : 5€ - Un café et une pâtisserie seront offerts.

"Rin qu'ène petite anonce" (Théâtre Wallon)

Le samedi 2 mars à 19h à l'Espace Culturel de la Samme à Seneffe. Entrée : 10€ - Prévente à la Taverne Le Tyberchamps ou via l'adresse mail : filmsmichel@voo.be

Stages de Carnaval 2019

Espace Jeunes (Du 04 au 08 mars)

De 9h à 16h. Possibilité de garderie à partir de 7h le matin et jusque 18h le soir - Ramassage en bus.

Folder complet et inscription sur www.seneffe.be ou sur simple demande au 064/52.17.97.

Infos : 064/52.17.97 - jeunesse@seneffe.be

Pirouline pause cartable (Du 04 au 08 mars)

De 9h à 16h. Folder complet et inscription sur www.seneffe.be - Infos : 0474/838.660 - pcseneffe@gmail.com

Bibliothèques (Les 6, 7 et 8 mars)

A la découverte du Folklore.
De 9h à 12h pour les 3-5 ans et de 13h à 16h pour les 8-9 ans. Paf 9€ - Inscription indispensable -
Infos : 064/52.17.87 - biblio@seneffe.be



Offre d'Emploi

La Commune de Seneffe procède à l'engagement d'un(e) surveillant(e) de temps de midi - Constitution d'une réserve de recrutement

6h/semaine soit 1h30 par jour les lundis, mardis, jeudis et vendredis.

A titre contractuel ou ALE (se renseigner auprès de l'agence locale d'emploi de Seneffe).

Contrat à durée déterminée jusqu'au 30 juin 2019.

Diplôme requis : aucun diplôme n'est exigé.

Lieu de travail : écoles communales de l'entité de Seneffe
Les candidatures accompagnées d'un curriculum vitae et d'un extrait de casier judiciaire type 596.2 seront envoyées par mail à l'attention de Madame Christelle VARELA à l'adresse suivante : recrutement@seneffe.be



Seneffe to Run



Suite au succès de l'édition « 2018 », l'opération « Je Cours Pour Ma Forme » sera reconduite cette année avec une session au printemps et une autre en automne.

Intéressé(e)s, alors n'hésitez pas à contacter :

- John Louagie : 0497/50.35.78 – johlouagie@yahoo.fr (« 0-5km et 5-10km »).

- Ali Messaoudene : 0488/47.27.37 – ali-messa@hotmail.com (« +10km »).

Le début de la session est prévu le lundi 4 mars à 18h30 !

E=MC²

Formation de (re)mise à l'emploi pour les jeunes

Lieu : Musée royal de Mariemont (+ visites)
100, Chaussée de Mariemont - 7140 Morlanwelz

Intervention forfaitaire : 1€/h + frais de déplacement

(transports en commun : uniquement abonnement) Infos : clementine.hemeryck@musee-mariemont.be ou 0477 44 89 56)

